

# Öğrenci Kılavuzu Proje Üretimi ve Yönetimi Programı



# Proje Programı

- Özel yetenekleri geliştirme programını tamamlayan öğrencilerin ilgi, istek ve yetenekleri doğrultusunda bir alanda/disiplinde grupla veya bireysel olarak yürütülen eğitim programıdır

## Proje Programı

- Proje üretimi ve yönetimi programı aşamasında öğrenci her eğitim ve öğretim yılında BİLSEM Proje Yazım

Kılavuzu'na göre **en az bir** proje hazırlar

# Proje Programı

- Proje konuları, danışman öğretmenlerin rehberliğinde öğrenciler tarafından belirlenir ve yürütülür
- Proje konusu seçiminde öncelikle öğrencinin özel yetenekleri geliştirme programında eğitim aldığı alan olmak üzere diğer alanlar da tercih edilebilir. Her türlü üretim, bilimsel çalışma ve sanat etkinlikleri projelendirilir

# Genel Zihinsel Yetenek -Müzik- Görsel Sanatlar

## Rondo Alla Turca "Turkish March"

3rd movement from Sonata K.331

W.A.Mozart  
Arrby supervoice

Allegretto

Piano

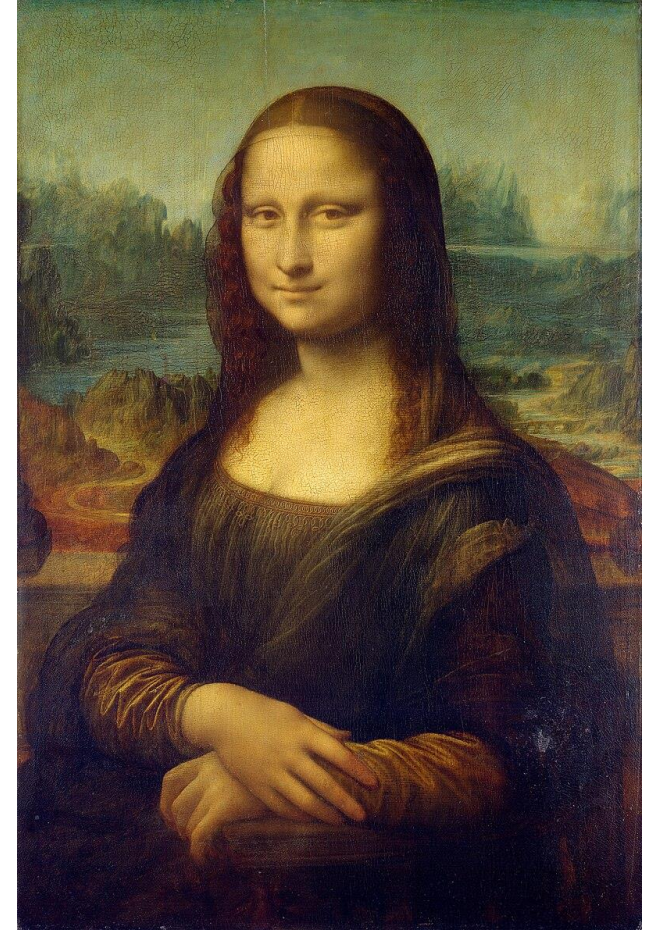
Pno.

*mf*

*f*

*p*

*f*



# Proje Programı

- Proje üretimi ve yönetimi programı kapsamında yürütülen etkinliklerde yöntem olarak öğretmenlerin öğrencilere bilgi aktarmasından çok belirlenen projeler doğrultusunda çalışmaları ve bu süreç içerisinde öğrenmeleri temel alınır

# Proje Programı

- Danışman öğretmen, proje öneri formu ve en az bir ilerleme raporunu BİLSEM Modülü üzerinden doldurur
- Öğrencinin proje üretimi ve yönetimi programı aşamasında bir eğitim ve öğretim yılında proje üretememesi durumunda danışman öğretmen üretimin gerçekleşmeme nedenlerini yazılı rapor hâlinde öğretmenler kuruluna bildirir

# Proje Programı

- Projeyi hazırlayan öğrenci, projesini jüri önünde savunur. Projesi hakkında düzeltme kararı verilen öğrenci, en geç üç ay içinde gerekli düzeltmeleri yaparak aynı jüri önünde projesini yeniden savunur. Onaylanan projenin bir nüshası BİLSEM idaresince jüri onayını gösteren ıslak imzalı belge ile birlikte Genel Müdürlüğe gönderilir



# Proje Programı

- BİLSEM idaresi, proje çalışmaları sırasında ortaya çıkan özgün fikrin endüstriyel hâle getirilmesi için patent, faydalı model, marka ve tasarım başvuru süreçlerine ilişkin işlemleri gerçekleştirir.

# PROJE ÖĞRENCİSİ

**ÖĞRENCİ DEVAMSIZ: BİLSEM'LE İLİŞİĞİ KESİLİR**

**PROJE ÜRETEMEDİ: 12.SINIF ÖĞRENCİSİNİN BİLSEM'LE İLİŞİĞİ KESİLİR**

*DİĞER LİSE ÖĞRENCİLERİ PROJE ÜRETEMEM NEDENİNİ RAPORLAR*

**PROJE ÜRETTİ: JÜRİDE SAVUNUR**

*OKULDA SERGİLER PATENT FAYDALI MODEL TASARIM TESCİL BAŞVURUSU YAPAR*

# Proje Formu

- Google formdan **ders** ve gün seçimi yapılacak

- BİLİŞİM TEKNOLOJİLERİ
- **MATEMATİK**
- TÜRK DİLİ VE EDEBİYATI
- **İNGİLİZCE**
- **FİZİK**
- **BİYOLOJİ**
- **TARİH**
- **FELSEFE**

## Proje Formu

- Google formdan öğretmen, ders ve **gün** seçimi yapılacak

- **SALI VE ÇARŞAMBA** :16.00-17.30 *17.40-19.10*
- **CUMARTESİ**: 12.20-13.40

## Önemli Tarihler

- Proje Öneri Formu: **7-11 Kasım** Haftası
- Proje İlerleme Formu: **5-10 Şubat** Haftası
- Proje Jürisine Katılacaklar: **1-6 Nisan** Haftası
- Proje Juri Sunumu: **22-27 Nisan** Haftası

# TÜBİTAK PROJELERİ

- TÜBİTAK 2204-A: Lise Öğrencileri Araştırma Projeleri Yarışması
- TÜBİTAK 2204-B: Ortaokul Öğrencileri Araştırma Projeleri Yarışması
- TÜBİTAK 2204-C: Lise Öğrencileri Kutup Araştırma Projeleri Yarışması
- TÜBİTAK 2204-D: Lise Öğrencileri İklim Değişikliği Projeleri Yarışması

# TÜBİTAK 2204-A



# TÜBİTAK 2204-C





# TÜBİTAK 2204-D



## ■ EK KATSAYI BAŞVURULARI HAKKINDA



Bu yıl ilk kez üniversite sınavına girerek TÜBİTAK BİDEB tarafından kabul edilen ulusal veya uluslararası düzeyde düzenlenen bilimsel proje yarışmaları sonucunda (2204 Lise Öğrencileri Araştırma Projeleri Yarışması, ISEF, EUCYS)

**Birincilik, İkincilik veya Üçüncülük**

**ödülllerinden birini alan proje sahiplerinin, ÖSYM tarafından**

hazırlanarak ilan edilen *2023 Yılı Yükseköğretim Kurumları Sınavı (YKS) Kılavuzu'nun "7.4. TÜBİTAK*

*Yarışmalarında Başarılı Olanlar"* başlığı altında belirtildiği şekilde **ek katsayıdan yararlanma taleplerini**

**bireysel olarak 6 Temmuz 2023 tarihine kadar** <http://e-bideb.tubitak.gov.tr> adresi üzerinden online

olarak iletmeleri ve **onaylı başvuru formlarının imzalı halini Kurumumuza 20 Temmuz 2023 mesai**

**bitimine kadar** ulaştırmaları gerekmektedir.

